



# COMUNE DI NICHELINO

Città Metropolitana di Torino

INTERVENTO DI MANUTENZIONE STRAORDINARIA SUL PATRIMONIO IMMOBILIARE COMUNALE - EDILIZIA SCOLASTICA II LOTTO

Scuola Primaria "Sangone" - via Sangone, 38  
COD. ED. 021



### Progettisti :

**FABRICA.TRE**  
studio associato architettura e ingegneria

arch. Maurizio Testa  
arch. Stefania Zitti  
ing. Fabio Oliari

via G. Regaldi, 3 10154 Torino t/f 011.885337 info@fabricatre.it

### Il Responsabile del Procedimento :

Ing. Luigi Amendolara  
(Responsabile P.O.)

## PROGETTO ESECUTIVO

### STATO DI PROGETTO:

INTERVENTI SU CONTROSOFFITTI ESISTENTI

scala  
1:100

021\_PE.AR.PNT.02

REV	MODIFICHE	DATA	DATA ultimo aggiornamento
0	EMISSIONE	marzo 2017	
1	REVISIONE	aprile 2018	
file	021_PE.AR.GNR.02 .dwg		

19

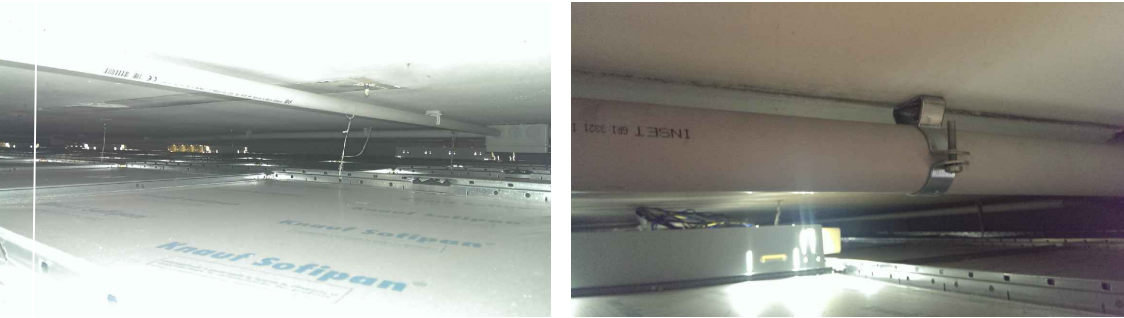


### PIANO SEMINTERRATO: REFETTORIO

#### STRUTTURA DI SOSTEGNO E PENDINI

Strutture binari integre - tasselli pendini integri - pendini in filo di ferro intrecciato  
TUBAZIONI impianti sospese per mezzo di sostegni rigidi, indipendenti dalla controsoffittatura

AL FINE DI MIGLIORARE LA STABILITA': prevedere l'integrazione dei sostegni  
con circa n. 134 nuovi pendini rigidi:  
- n.94 pendini sostegno binari - maglia 1.80x1.80  
- n.40 pendini sostegno corpi illuminanti



#### PANNELLI CONTROSOFFITTATURA

pannelli in gesso alleggerito integri



#### CORPI ILLUMINANTI

Sistema di illuminazione integrato al controsoffitto, in buone condizioni

AL FINE DI MIGLIORARE LA STABILITA' DEI CORPI ILLUMINANTI:  
prevedere controllo e fissaggio a mezzo di pendini rigidi al solaio (n.1 pendino per corpo illuminante)

